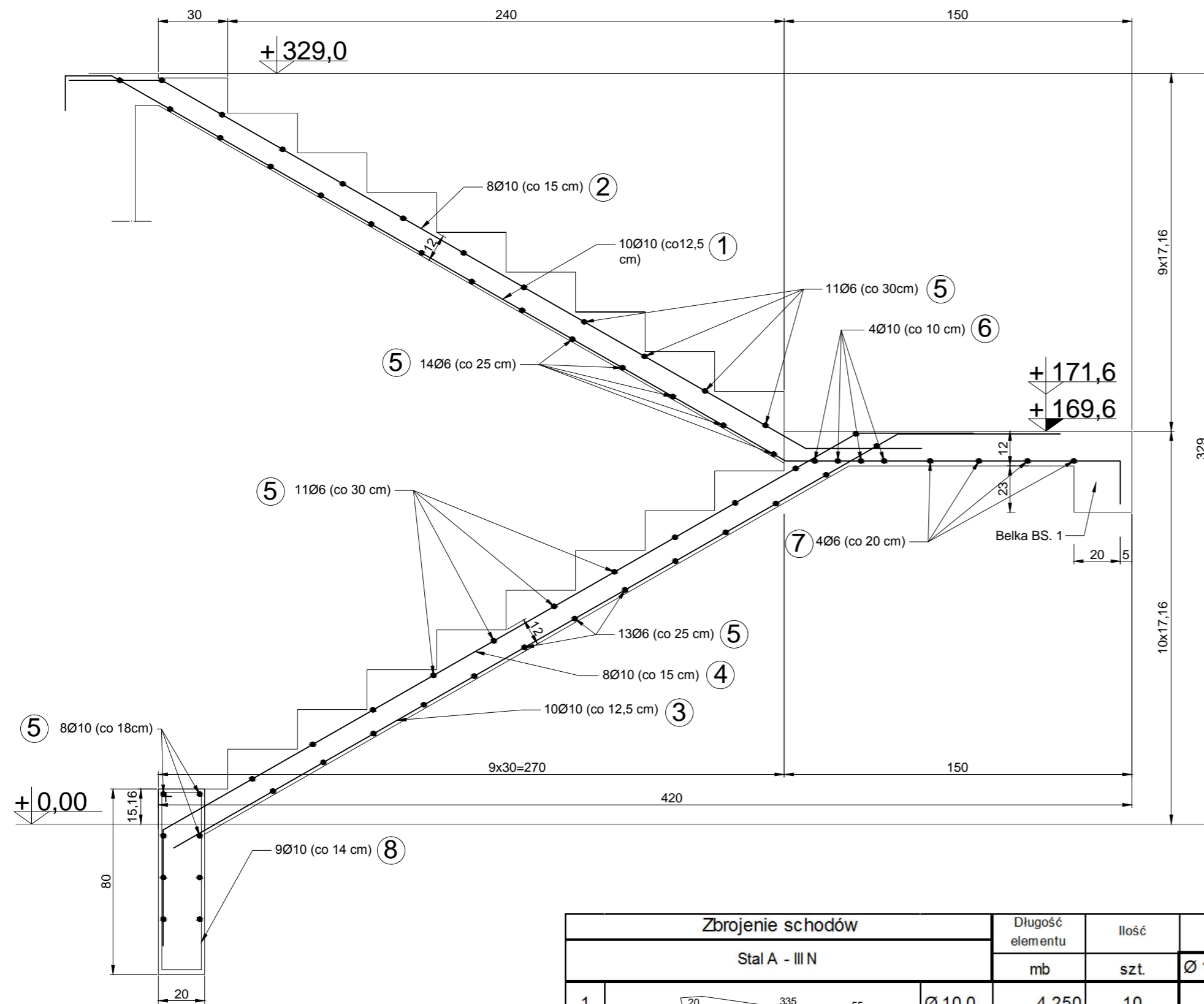
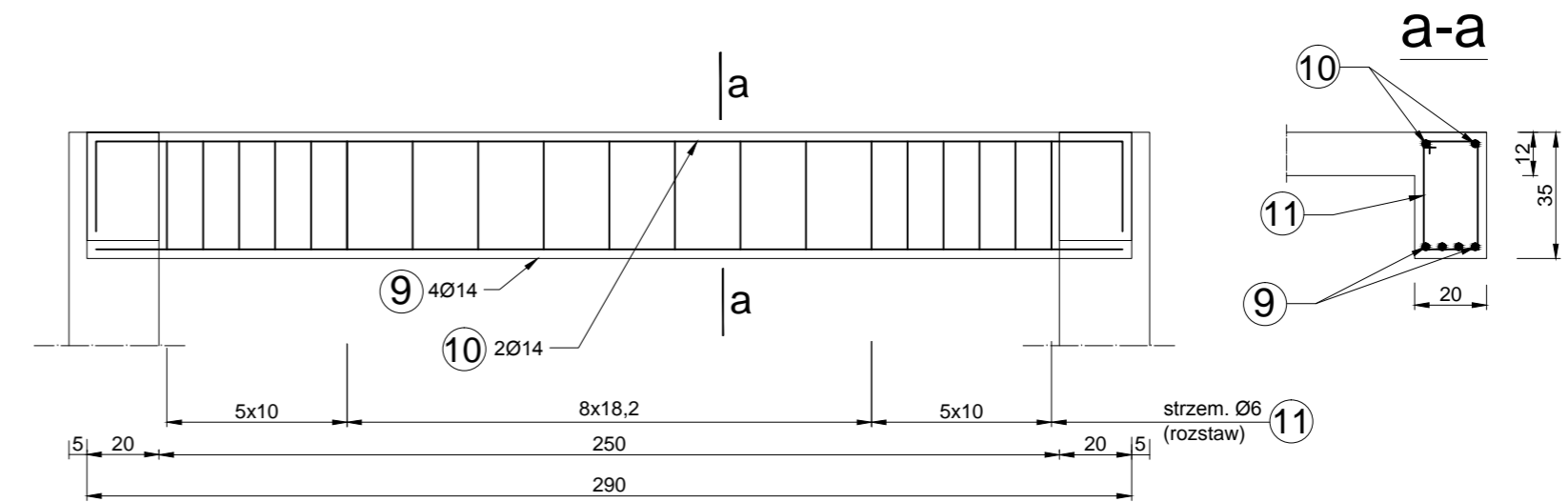


Schody wewnętrzne zbrojenie

Wykończenie nawierzchni stopni, podstopnic i płyt spocznikowych - płytki ceramiczne



Belka BS. 1



Zbrojenie schodów		Długość elementu	Ilość	Długość łączna			Masa jednostk.	Masa łączna			
Stal A - III N				mb	szt.	Ø 14,0			Ø 10,0	Ø 6,0	
1		Ø 10,0	4,250	10		42,50	0,617	26,22			
2		Ø 10,0	4,100	8		32,80	0,617	20,24			
3		Ø 10,0	4,900	10		49,00	0,617	30,23			
4		Ø 10,0	4,450	8		35,60	0,617	21,97			
5		Ø 6,0	1,150	35		40,25	0,222	8,94			
6		Ø 10,0	2,450	4		9,80	0,617	6,05			
7		Ø 6,0	2,450	5		12,25	0,222	2,72			
8		Ø 10,0	1,820	9		16,38	0,617	10,11			
9		Ø 14,0	2,850	4	11,40		1,210	13,79			
10		Ø 14,0	3,350	2	6,70		1,210	8,11			
11		Ø 6,0	1,000	19		19,00	0,222	4,22			
				Długość razem [mb]			18,1	186,08	71,5	Razem	152,59
Beton C20/25, klasa ekspozycji XC1				Masa jedn. (wg średnic) [kg/mb]			1,21	0,617	0,222		
				Masa wg. średnic [kg]			21,90	114,81	15,87		

Bogumił Konopka Śląska Agencja Energetyczna 41-500 Chorzów ul. Ryski 57/21 ☎ (0 32) 245 99 04 ☎ 601 48 04 96		
Investor	Gminny Ośrodek Kultury w Bobrownikach 42-583 Bobrowniki, ul. Sienkiewicza 121 A	
Temat	Przebudowa "Starej szkoły" w Dobieszowicach z przeznaczeniem na Bibliotekę Publiczną	
Tytuł Rysunku	Schody wewnętrzne	
Rysował	inż. Bogumił Konopka	
Projektował	mgr inż. Andrzej Trocha	
Rok: 2016	skala 1:20	Nr rys. K - 09